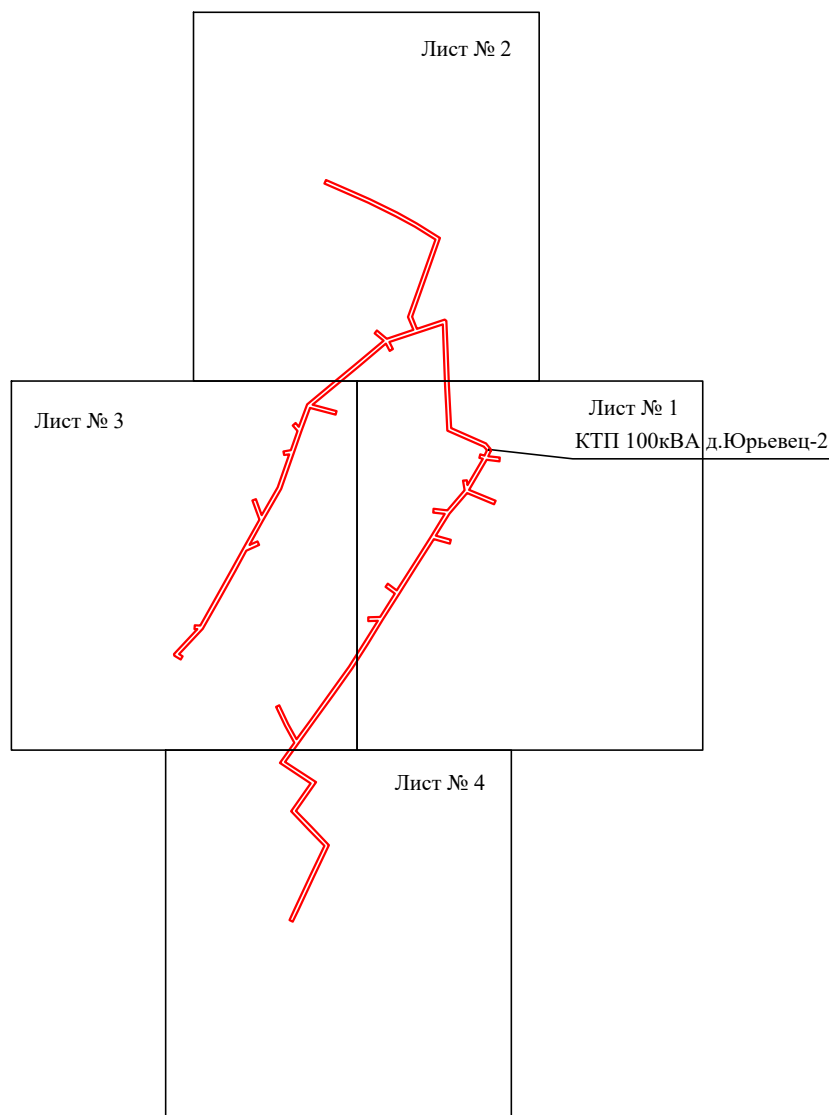


Схема расположения границ публичного сервитута объекта

Для размещения объекта: «В.ЛП 0,4 кВ "Юрвец" 0,733км»
Адрес объекта: Вологодская область, Череповецкий район



Масштаб 1:8000

Используемые условные знаки и обозначения:

№1

- номер опоры
- граница публичного сервитута
- граница кадастрового деления
- граница населенного пункта, муниципального образования
- граница земельного участка, имеющегося в ЕГРН
- граница ОКС, имеющаяся в ЕГРН
- граница охранной зоны, имеющейся в ЕГРН
- кадастровый номер земельного участка, имеющегося в ЕГРН
- номер кадастрового квартала
- обозначение характерных точек границ

35:22:0202118:34

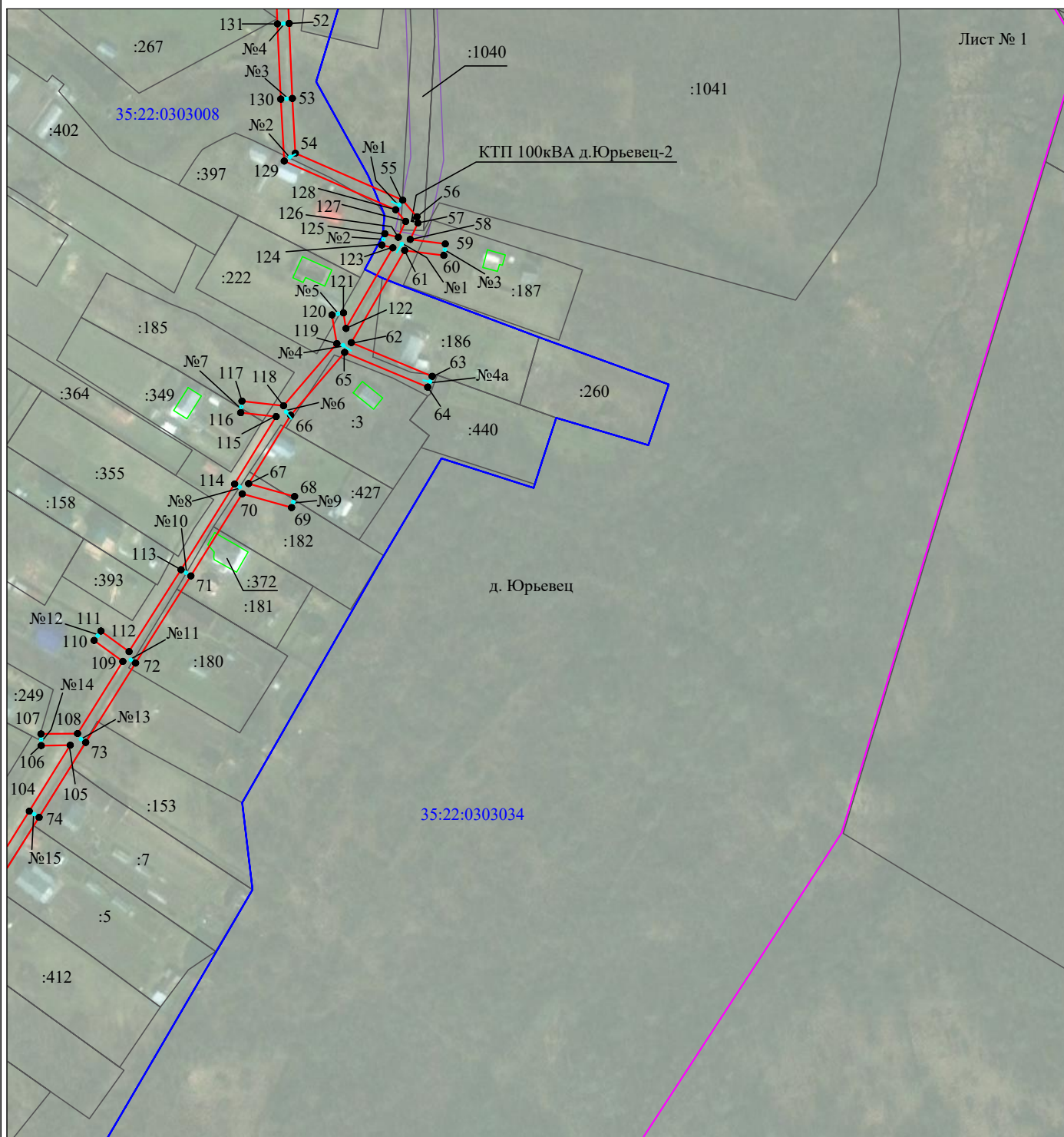
35:22:0202118

1 •

Схема расположения границ публичного сервитута объекта

Для размещения объекта: «В.ЛН 0,4 кВ "Юрьево" 0,733км»
Адрес объекта: Вологодская область, Череповецкий район

Лист № 1



Масштаб 1:2000

Используемые условные знаки и обозначения:

№1

- номер опоры

— - граница публичного сервитута

— - граница кадастрового деления

— - граница населенного пункта, муниципального образования

— - граница земельного участка, имеющегося в ЕГРН

— - граница ОКС, имеющаяся в ЕГРН

— - граница охранной зоны, имеющейся в ЕГРН

35:22:0202118:34
:34 - кадастровый номер земельного участка, имеющегося в ЕГРН

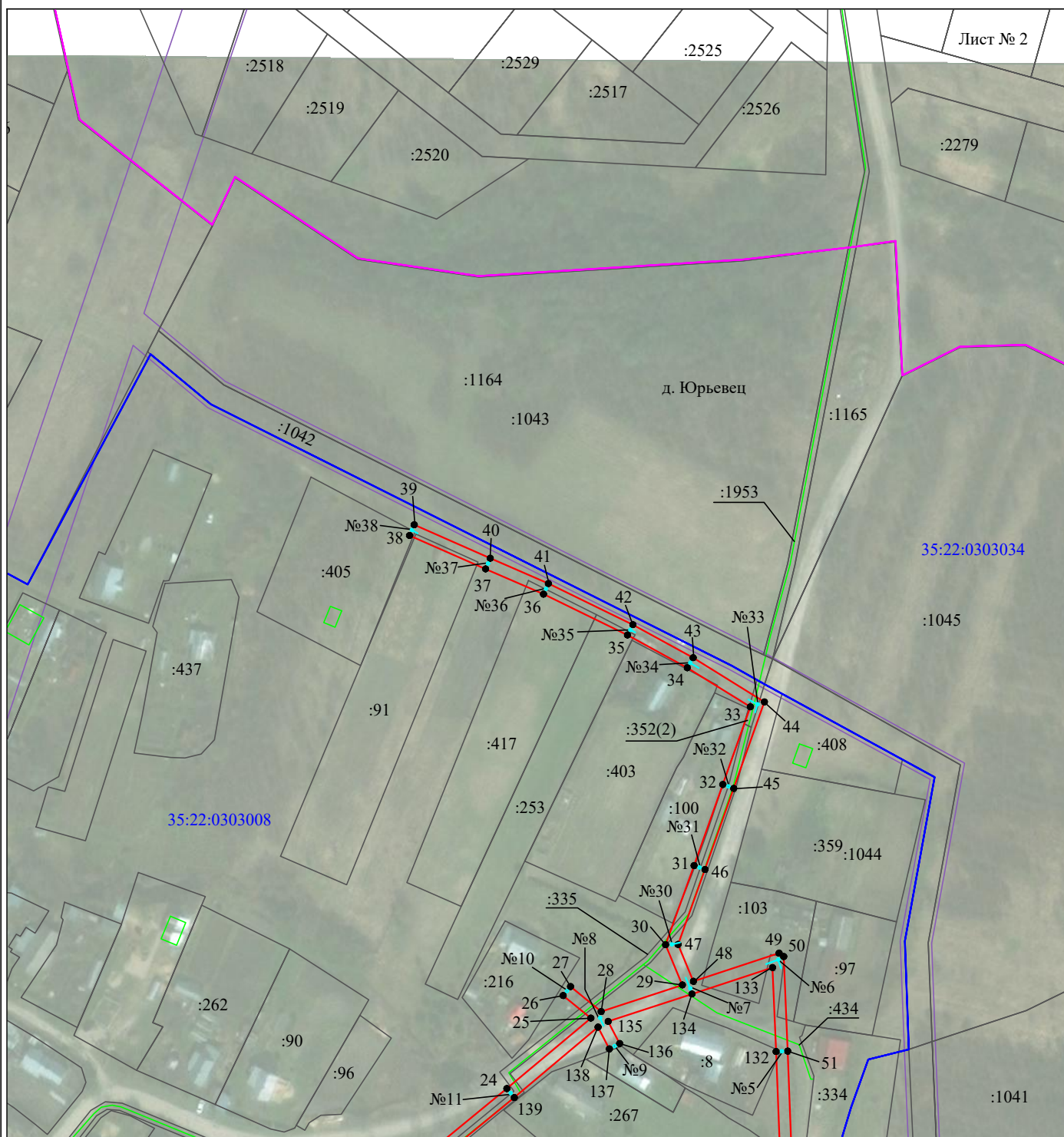
35:22:0202118 - номер кадастрового квартала

1 • - обозначение характерных точек границ

Схема расположения границ публичного сервитута объекта

Для размещения объекта: «В.ЛН 0,4 кВ "Юрвец" 0,733км»
Адрес объекта: Вологодская область, Череповецкий район

Лист № 2



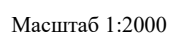
Масштаб 1:2000

Используемые условные знаки и обозначения:

№1

- номер опоры
- граница публичного сервитута
- граница кадастрового деления
- граница населенного пункта, муниципального образования
- граница земельного участка, имеющегося в ЕГРН
- граница ОКС, имеющаяся в ЕГРН
- граница охранной зоны, имеющейся в ЕГРН
- 35:22:0202118:34 - кадастровый номер земельного участка, имеющегося в ЕГРН
- 35:22:0202118 - номер кадастрового квартала
- 1 • - обозначение характерных точек границ

Для размещения объекта: «ВЛИ 0,4 кВ "Юрьевец" 0,733км»
Адрес объекта: Вологодская область, Череповецкий район



№1







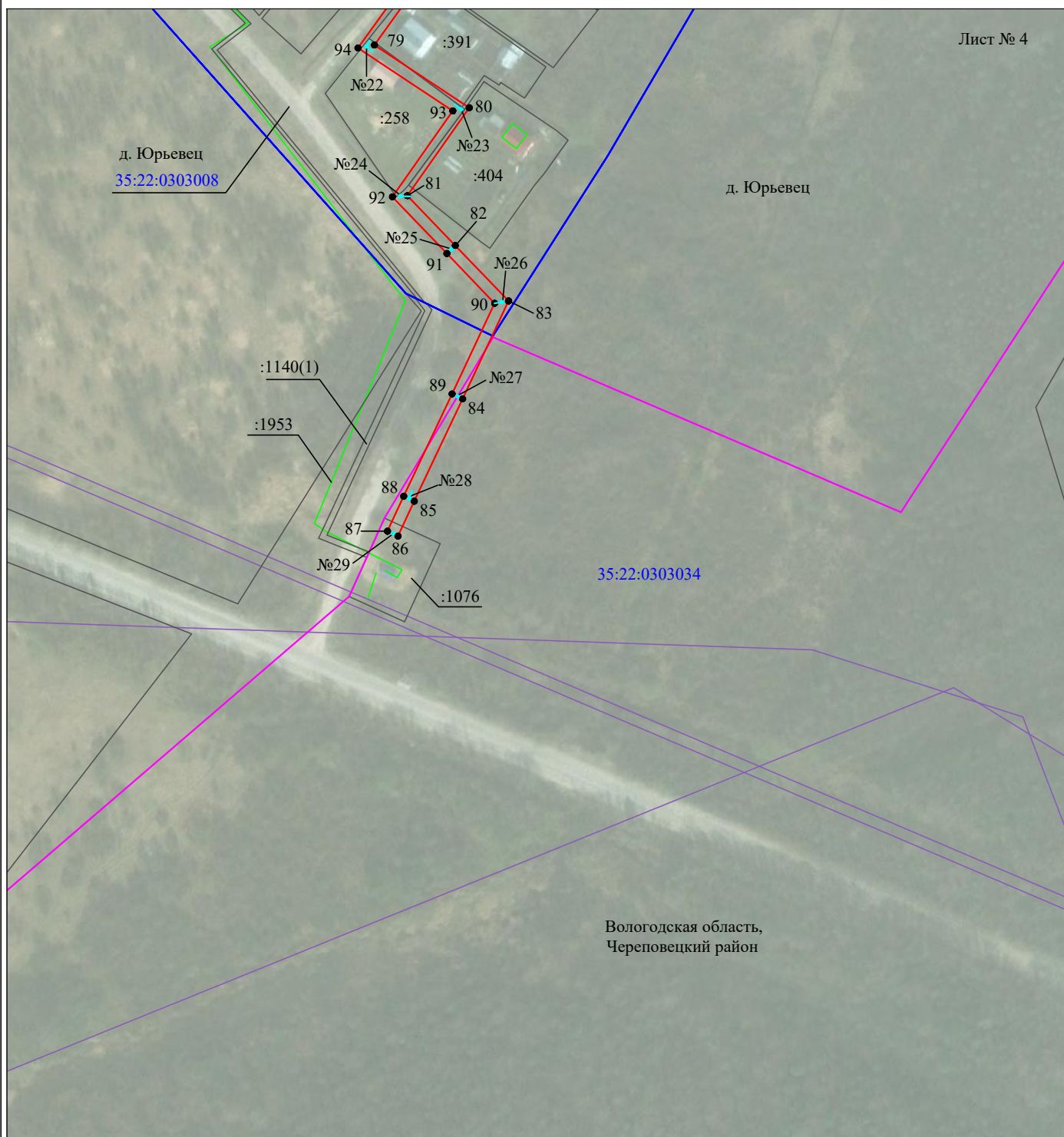
- | | |
|---|---|
| №1 | - номер опоры |
|  | - граница публичного сервитута |
|  | - граница кадастрового деления |
|  | - граница населенного пункта, муниципального образования |
|  | - граница земельного участка, имеющегося в ЕГРН |
|  | - граница ОКС, имеющаяся в ЕГРН |
|  | - граница охранной зоны, имеющейся в ЕГРН |
| 35:22:0202118:34 | - кадастровый номер земельного участка, имеющегося в ЕГРН |
| 35:22:0202118 | - номер кадастрового квартала |
| 1 ● | - обозначение характерных точек границ |

Схема расположения границ публичного сервитута объекта

Для размещения объекта: «В.ЛН 0,4 кВ "Юрьевец" 0,733км»
Адрес объекта: Вологодская область, Череповецкий район

Лист № 4



Масштаб 1:2000

Используемые условные знаки и обозначения:

- | | |
|--|---|
| №1 | - номер опоры |
| — | - граница публичного сервитута |
| — | - граница кадастрового деления |
| — | - граница населенного пункта, муниципального образования |
| — | - граница земельного участка, имеющегося в ЕГРН |
| — | - граница ОКС, имеющаяся в ЕГРН |
| — | - граница охранной зоны, имеющейся в ЕГРН |
| 35:22:0202118:34 | - кадастровый номер земельного участка, имеющегося в ЕГРН |
| 35:22:0202118 | - номер кадастрового квартала |
| 1 • | - обозначение характерных точек границ |